



# SMPP Proxy/Router

## Proxy/маршрутизатор SMPP-сообщений

### Описание системы

ПРОТЕЙ SMPP Proxy/Router представляет собой устройство со специальным программным обеспечением, позволяющее осуществлять транзит SMPP-сообщений между SMS-центром/шлюзом и внешними приложениями.

Применение системы даёт возможность подключения нескольких внешних приложений к центру (шлюзу) обработки коротких сообщений, а также пересылку SMS-сообщений через шлюз, без использования ресурсов основного центра обработки коротких сообщений.

Программно-аппаратный комплекс SMPP Proxy/Router обеспечивает следующие возможности:

- поддержка нескольких тысяч одновременных SMPP-соединений;
- возможность обработки сообщений по гибко задаваемым правилам, в зависимости от типа сообщения, номеров получателя и отправителя, IP-адреса приложения и т.д.;
- создание «белых» и «чёрных» списков получателей отдельно для каждого приложения;
- контроль доступа к внешним приложениям;
- распределение нагрузки на внешние приложения;
- возможность ограничения полосы пропускания для сообщения;
- ограничение трафика от внешних приложений;
- единое гибкое конфигурирование правил обработки и прав доступа, причём изменение конфигурации может происходить динамически, что не потребует перезапуска системы
- поддержка обходных (резервных) SMPP-направлений;
- наличие встроенных механизмов защиты от SMS-спама;
- ведение детализированных записей CDR по всем типам транзакций.

### Варианты использования системы

#### 1) Для подключения внешних приложений к SMS-центру/шлюзу

Система SMPP Proxy/Router может включаться между SMS-шлюзом/центром и внешними приложениями (см. Рис. 1.). Основным преимуществом подобной схемы включения является возможность маршрутизации запросов напрямую от внешних приложений к абонентам, что позволяет в случае доступности абонента не использовать функцию отложенной

доставки основного SMS-центра. Это значительно снижает нагрузку на центр обработки коротких сообщений и освобождает его ресурсы для выполнения основной задачи – обмена сообщениями между абонентами сотовой сети.

#### 2) Для организации обмена сообщениями между SMS-центрами разных Операторов

SMPP Proxy/Router разработки НТЦ ПРОТЕЙ может быть использован в качестве маршрутизатора между SMS-центрами различных Операторов сотовой связи для организации единого SMS-пространства (см. Рис.2.). В этом случае абонентам различных Операторов обеспечивается возможность обмена SMS-сообщениями и предоставление им единых SMS-услуг. При работе в подобном режиме к SMPP Proxy/Router также могут быть подключены внешние приложения оператора.

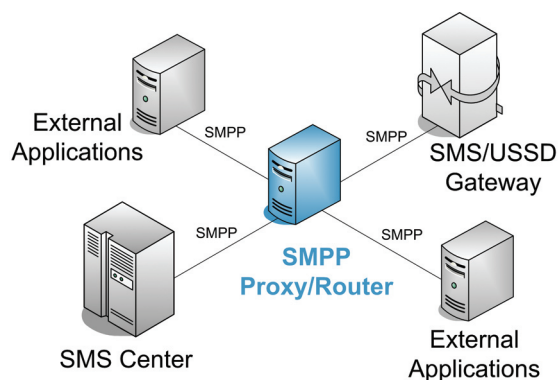


Рис. 1. Схема включения SMPP Proxy/Router для подключения внешних приложений к SMS-центру/шлюзу

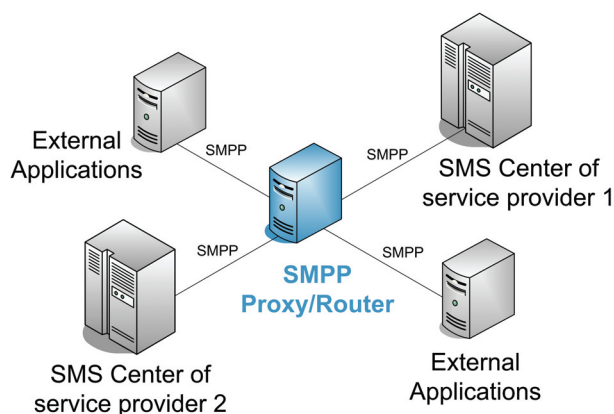


Рис. 2. Схема включения SMPP Proxy/Router для организации обмена сообщениями между SMS-центрами разных Операторов



ООО "Научно-технический центр ПРОТЕЙ"  
194044, СПб, Б.Сампсониевский пр., д. 60, лит. А, Бизнес-центр "Телеком СПб"  
Тел.: +7(812) 449-47-27, факс: +7(812) 449-47-29, e-mail: info@protei.ru, www.protei.ru

